

Membranprosjektet

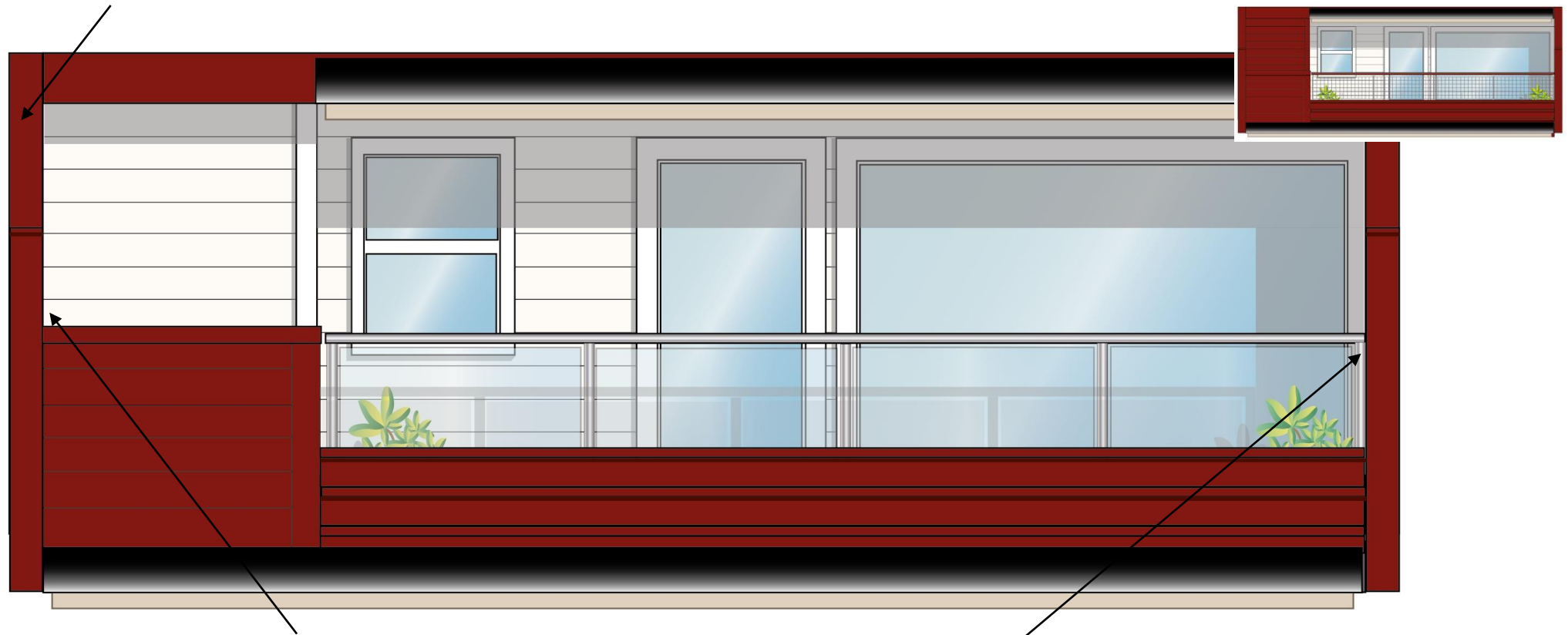
Fargeskjema



Omtrent slik kommer den nye fasaden til å se ut med gitteret byttet ut med glass, men den store forskjellen blir at bodene som i dag gir de store dominerende partiene i fasaden skal males hvite.
Se tegning på neste side:

Maleskjema - terrasser med bod

Fra bygget var nytt hadde alle terrasser boder. I årenes løp har noen fjernet disse, og nå er det noen flere som ønsker endring. For å få en mer helhetlig fasade, skal alle bodene nå males hvite utvendig bort til det loddrette røde bordet som danner en forlengelse av skilleveggen.



Alle skillevegger fra yttervegg til ny terrassefront skal være røde som tidligere. Endeterrasser med mur, skal murveggen males beige som tidligere.

Maleskjema - terrasser uten bod

Om du har fått fjernet boden, skal vegg mellom kjøkkenvindu og bod males hvit.

Alle bord som er skiftet i forbindelse med arbeid på nytt vindu eller terrassedør skal også males hvite som de var tidligere.

Alle skillevegger fra yttervegg til ny terrassefront skal være røde som tidligere.

